

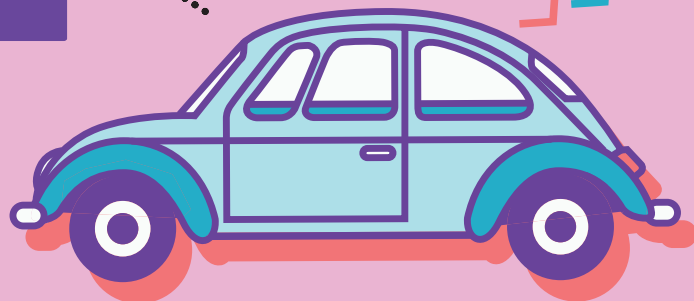


JA マイカー ローン

子育て応援窓口
KOSODATE OHEN SENGEN



好きな車に
乗ろう



他でお借入中の残価設定型の自動車ローンも借換可能です

固定金利型

どなたでも
年2.4%*

変動金利型

どなたでも
年1.95%*

下記のいずれかに該当する方は、組み合わせで最大 年0.3%金利引下げ!

年2.1%*

年1.65%*

※別途保証料がかかります。詳しくは裏面をご確認ください。

金利引下げ対象

1	JAしまねで給与または年金の受取指定をいただいている方	年0.2%	2	子育て応援サービス対象の方 対象は、ご融資実行時に18歳未満もしくは満18歳となった最初の3月31日を迎えるまでのお子様がいいらっしゃる方です。	年0.1%	3	JA ネットバンクをご利用の方	年0.1%
4	JA カードをご利用の方	年0.1%	5	カードローンをご利用の方	年0.1%	6	JA の正組合員の方、正組合員の家族の方	年0.1%



当座貸越型 「ジョイカード」 変動金利型 年1.95%

変動金利型は、基準金利の変動によって返済額も変更になりますので、あらかじめご了承ください。金利は令和8年4月1日現在のものです。



JAネットローン
マイカーローン

詳しくはホームページで
ご確認ください
<https://ja-netloan.jp/>



詳しくは JAしまね HP をご覧ください

JAしまねマイカーローン

令和8年4月1日現在

JAマイカーローン商品概要

	ジョイ	ジョイクラブ	ジョイカード
貸付方式	証書貸付型 (借入金額・期間が確定しており、計画的にご利用いただけます)		当座貸越型 (ご契約金額の範囲内で繰り返しご利用いただけます)
ご利用いただける方	当JAの組合員の方		
	<ul style="list-style-type: none"> ●お借入時の年齢が満18歳以上75歳未満であり、完済時の年齢が満80歳未満の方。また、お借入時の年齢が71歳以上の方は当JAに農産物代金の入金・年金振込指定・給与振込のいずれかがある方に限ります。 ●前年度税込年収（自営業の方は前年度税引前所得）が150万円以上ある方。ただし、新卒内定者で、入社月の6ヵ月前以降に借入申込みいただく場合を除く。 ●原則として、居住実態が確認できる方 ●当JAが指定する保証機関の保証を受けられる方 ●その他、当JAが定める条件を満たしている方 	<ul style="list-style-type: none"> ●お借入時の年齢が満18歳以上であり、完済時の年齢が満76歳未満の方。ただし、当JAと農産物代金の入金・年金振込指定・給与振込のうちいずれかのお取引のある方は、お借入時の年齢は満80歳未満となります。 ●前年度税込年収（自営業の方は前年度税引前所得）が100万円以上ある方 ●当JAが指定する保証機関の保証を受けられる方 ●その他、当JAが定める条件を満たしている方 	<ul style="list-style-type: none"> ●ご契約時の年齢が満20歳以上満66歳未満の方 ●自営業者（農業者は除く）は対象外とする ●前年度税込年収（農業者の方は前年度税引前所得）が150万円以上ある方 ●原則として、居住実態が確認できる方 ●当JAが指定する保証機関の保証を受けられる方 ●その他、当JAが定める条件を満たしている方
借入期間（契約期間）	6か月以上15年以内（新卒内定者に限り、初任給の支給月まで据置期間を設けることができますが、最長6か月以内とします。） ●お借換の場合は、現在ご利用中の自動車資金の残存期間内または、15年から当初借り入れた自動車資金の経過期間を差し引いた範囲内。	6か月以上15年以内（お借換を含む）	
借入金額（契約金額）	5万円以上1,000万円以内	5万円以上500万円以内	10万円以上300万円以内
担保	不要です		
保証人	原則不要です（島根県農業信用基金協会が保証いたします）		
保証料	金額・期間に応じた保証料（年率0.40%～0.65%、分割後払い方式）をお支払いいただきます。	金額・期間に応じた保証料（年率0.80%～1.40%、分割後払い方式）をお支払いいただきます。	毎月、ご利用残高、期間に応じて、保証料（年率0.40%～0.65%）を残高に元加されます。
手数料	不要です		
その他	●お申込みに際しては審査がございます。審査の結果によっては、ご希望に添いかねる場合がございますので、予めご了承ください。 ●返済額の試算については、JAの窓口で承っております。		

その他の商品、商品詳細につきましては、お近くのJA窓口へお問い合わせください。

上記の他に三菱UFJニコス（株）、（株）トワライズ保証の商品もございます。詳細についてはJAの窓口にお問い合わせください。

JAマイカーローンご相談シート

お客様のご希望にあわせて、ご返済プランをシミュレーションいたします。あわせて、お申し込み時に必要な書類についてもご説明します。

●お借入のシミュレーション

お客様のご希望

お借入の金額（1,000万円以内）	万円
（うち、ボーナスによる特定月返済分（50%以内））	万円
お借入の期間（6か月以上15年以内） （お借換の場合は、現在ご利用中の自動車資金の残存期間内。）	か月

お借入の利率（変動金利の場合は当初金利）

%

シミュレーション結果

毎月のご返済金額	円
特定月の増額分	円
ご返済の総額	円
保証料	円
印紙代	円

ご相談いただきありがとうございます。
お申し込み時にお客様にご用意いただく書類等については、下記をご確認ください。

- ①お使いみちの確認書類（見積書等）
- ②年収の確認書類（源泉徴収票等）
- ③運転免許証

④お勤め先等が確認できる書類等※

※お勤め先等が確認できる書類の例

- A群：「源泉徴収票」、「住民税決定通知書」等
B群：「マイナポータル（マイナ保険証）画面」、「資格情報のお知らせ」、「健康保険の資格確認書」等
A群、B群からそれぞれ1通以上をご提出ください。

その他、上記以外の書類を提出いただく場合があります。

{ }

◇シミュレーションの内容は、お客様のご希望を基に計算した参考値です。また、ご融資を約束させていただくものではありません。

詳しくはお近くのJAまでお問い合わせください