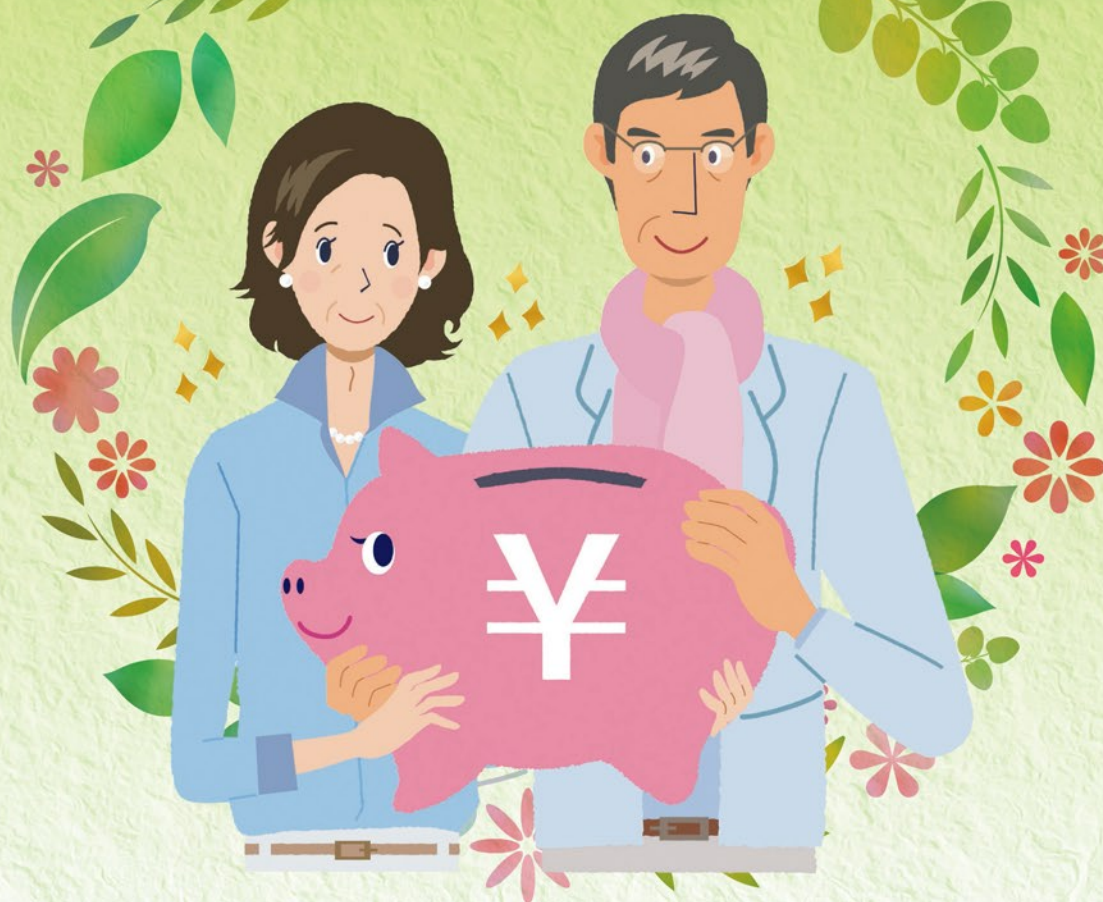


# JAしまね 年金予約定期貯金

年金をお受取りになる前の方へ

## ハッピーターン



店頭表示  
金利に

年**0.15%**  
金利上乘せ

- ただし当JAで年金をお受取りいただけなかった場合は金利の上乗せは行いません。
- 中途解約された場合、解約日時点での普通貯金利率を適用します。

●**ご契約対象者**

満55歳以上65歳未満で、年金受取を当JAでご予約いただいた方。

●**お預入れ期間**

定型方式/1年～5年  
期日指定方式/1年～5年未満

●**お預入れ金額**

1万円以上600万円以下

くわしくは店頭の商品概要説明書をご確認ください。