

2023年8月31日

## お客さま本位の業務運営に関する取組状況および K P I 実績値の公表について

当組合は、「組合員・利用者の皆さまから『信頼され、選ばれ、必要としていただける』J A」を理念として掲げています。

この理念のもと、「お客さま本位の業務運営に関する取組方針」を公表するとともに、組合員・利用者の皆さまの安定的な資産形成に貢献するための具体的な取組みを実践しており、今回その取組状況を公表いたします。

また、上記とあわせ「お客様本位の良質な金融商品・サービスを提供する金融事業者をお客さまが選ぶ上で比較することのできる統一的な指標」（「比較可能な共通K P I」）も同時に公表いたします。

島根県農業協同組合

# I.取組状況

## 1 お客さまへの最善の利益の追求、お客さまにふさわしい金融商品・サービスの提供 ①

【原則2本文および(注)、原則6本文および(注1～5)】

- 特定の投資運用会社に偏ることなく、社会情勢や手数料の水準等も踏まえたうえで、お客さまの多様なニーズにお応えし、長期安定的な資産形成・運用に資する最適な投資信託を取り扱っております。なお、当組合は、金融商品の組成に携わっておりません。
- JAバンク全体では商品新規導入を行う際は、第三者評価機関からの意見を伺いながら、お客様のニーズに合った商品を取入れ、パフォーマンスが芳しくない場合は取扱いを行わない等、定期的な商品ラインアップの見直しを行っております。

### <投資信託の取扱い商品ラインナップ(2023年3月末時点)>

カテゴリ	国内	海外
債券型	1 (前年度末：1)	6 (前年度末：6)
株式型	5 (前年度末：5)	7 (前年度末：7)
REIT型	2 (前年度末：2)	3 (前年度末：3)
バランス型	11 (前年度末：11)	

※ 現在、新規でお申込みいただけないファンドも含まれておりますが、公社債投信は含んでおりません。

### <商品選定の考え方>



取扱商品の中からお客様の選びやすさも考慮し、商品数を絞った「JAバンク セレクトファンド」をご用意しております。

※商品ラインナップ選定の考え方：JAバンクHP  
<https://www.jabank.org/sp/tameru/tousisintaku/select/>

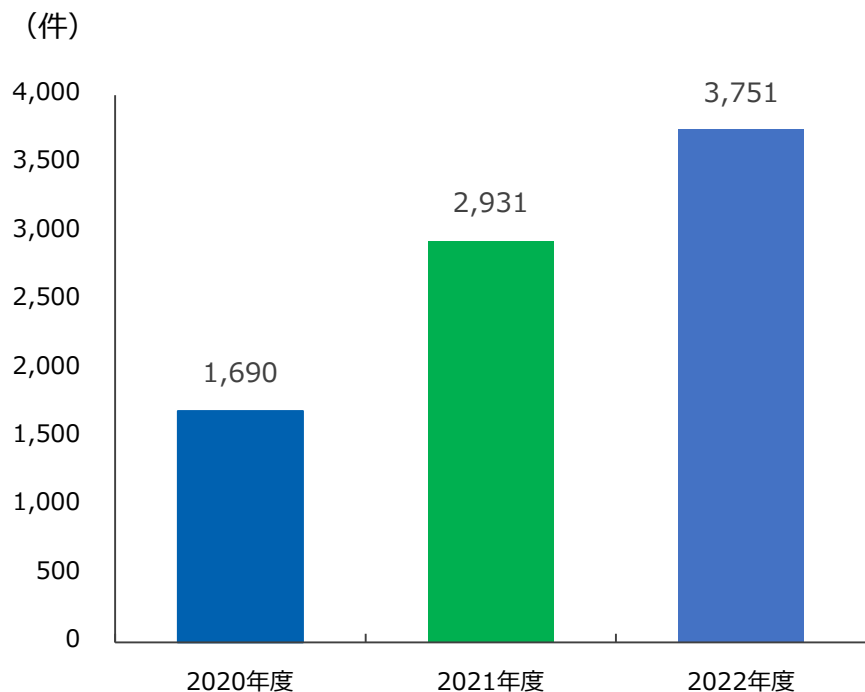
# I. 取組状況

## 1 お客さまへの最善の利益の追求、お客さまにふさわしい金融商品・サービスの提供 ②

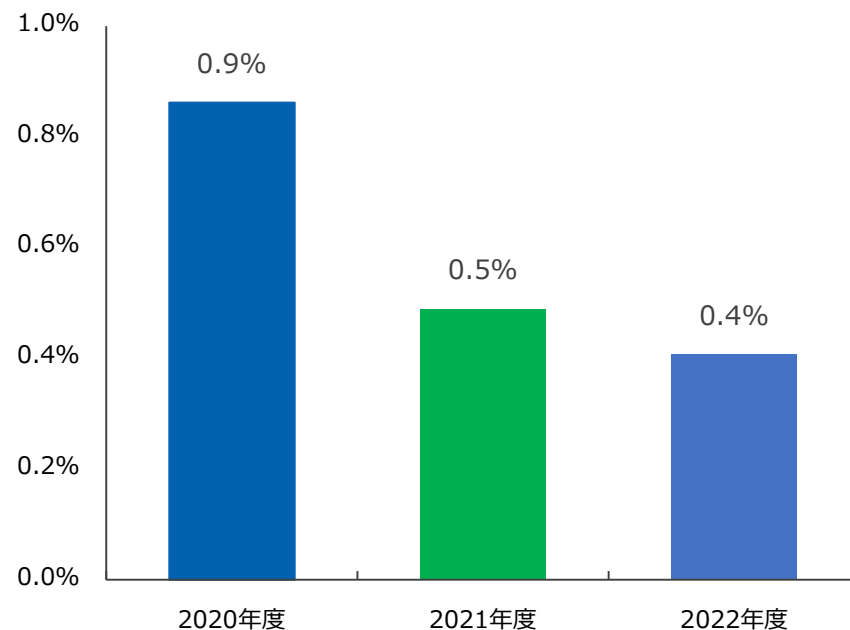
【原則2本文および(注)、原則6本文および(注1、2、4、5)】

- お客さまに安定的な運用成果をご享受いただくために、お客さまの金融知識・経験・財産、ニーズや目的に合わせて適切な情報提供を行うとともに、分散投資・長期投資の有用性をご提案した結果、「投信つみたて」を利用されるお客さまが増加し、「毎月分配型ファンド」を選択されるお客様の比率が低下いたしました。

＜投信つみたて契約件数の推移＞



＜購入額に占める毎月分配型ファンドの比率＞



# I.取組状況

## 2 お客様本位のご提案と情報提供 【原則4、原則5本文および（注1～5）】

- 手数料の明確化  
運用報告書など各種書類の送付、口座内でのファンド管理、投信購入後の情報提供などの対価としてお客様にご負担いただく手数料について「契約締結前交付書面」や「目論見書」を用いてご理解いただけるよう説明しております。
- 重要な情報の分かりやすい提供  
お客様の投資判断に資するよう、商品のリスク特性・手数料等の重要な事項について分かりやすくご説明し、必要な情報を十分にご提供するために、「J Aバンク セレクトファンドマップ」、「重要情報シート」等を活用し、類似の商品・サービスとの比較や商品のリスク特性・手数料等の重要な事項について分かりやすくご説明し、分かりやすい情報提供に努めております。

# I.取組状況

## 3 利益相反の適切な管理 【原則3本文および(注)】

- 当組合では、お客さまの利益を不当に害するおそれのある取引を類型化し、対象取引の管理方法、管理体制を明確化したうえで、「利益相反管理方針」に基づき適切に管理しております。また、月次・四半期・年次の定期モニタリングによりお客さま保護に努めております。

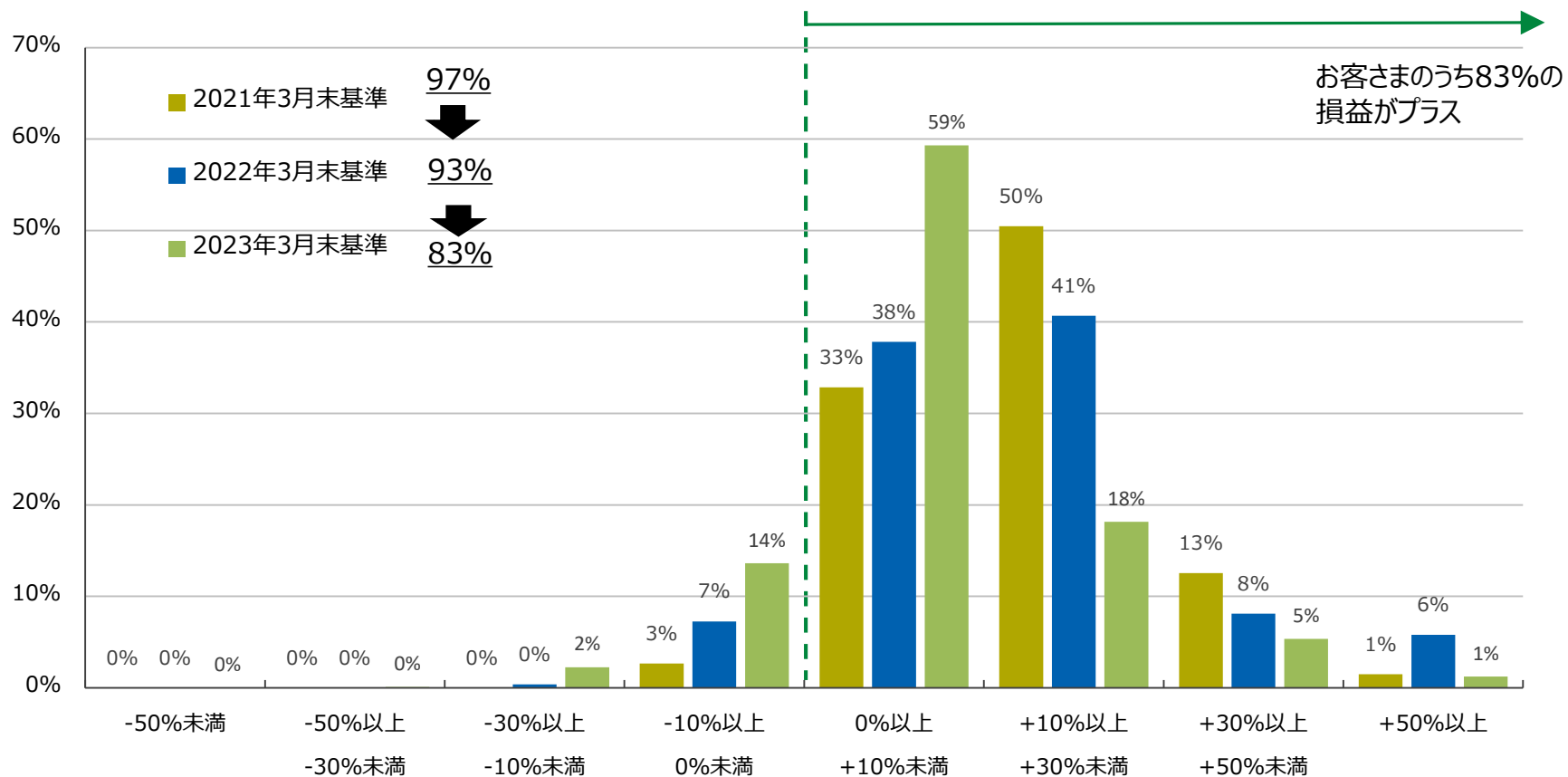
## 4 お客さま本位の業務運営を実現するための人材の育成と態勢の構築 【原則7本文および(注)】

- JAバンクでは、高度な専門性を有し誠実・公正な業務を行うことができる人材を育成し、お客さま本位の業務運営を実現するための態勢を構築するため、継続的な研修受講や外部資格の取得を推奨しています。
- 各種研修、会議等を通じてお客さま本位の姿勢を徹底するとともに、その実践に向けた取組みを行うよう教育・研修の充実に努めております。

## Ⅱ.比較可能な共通K P I

### 1 運用損益別顧客比率（投資信託）

- 「運用損益別顧客比率」は、お客さまへ長期・分散投資やつみたて投資をご提案してきたことにより、2023年3月末時点では全体の83%のお客さまの損益がプラスとなりました。

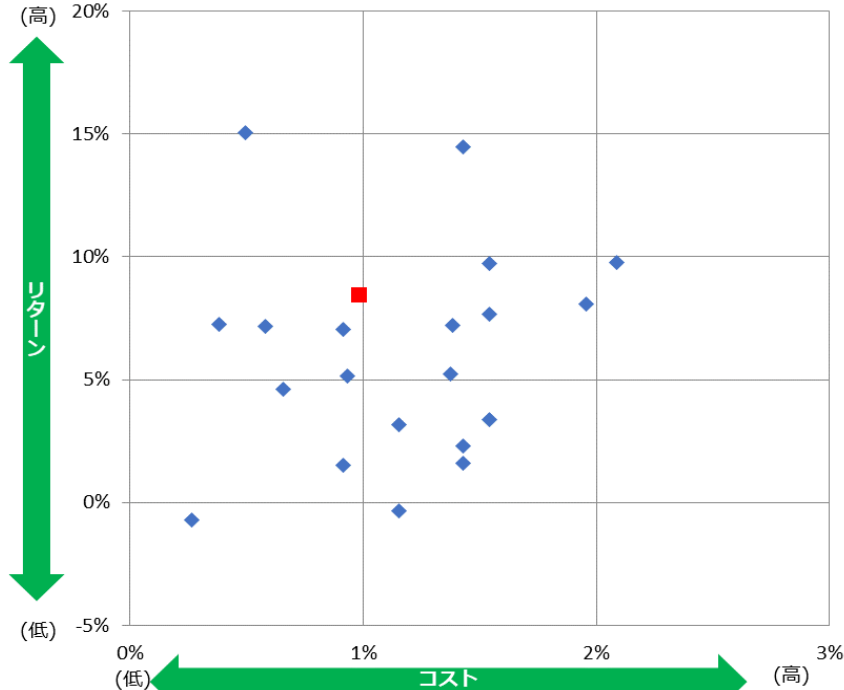


## Ⅱ.比較可能な共通K P I

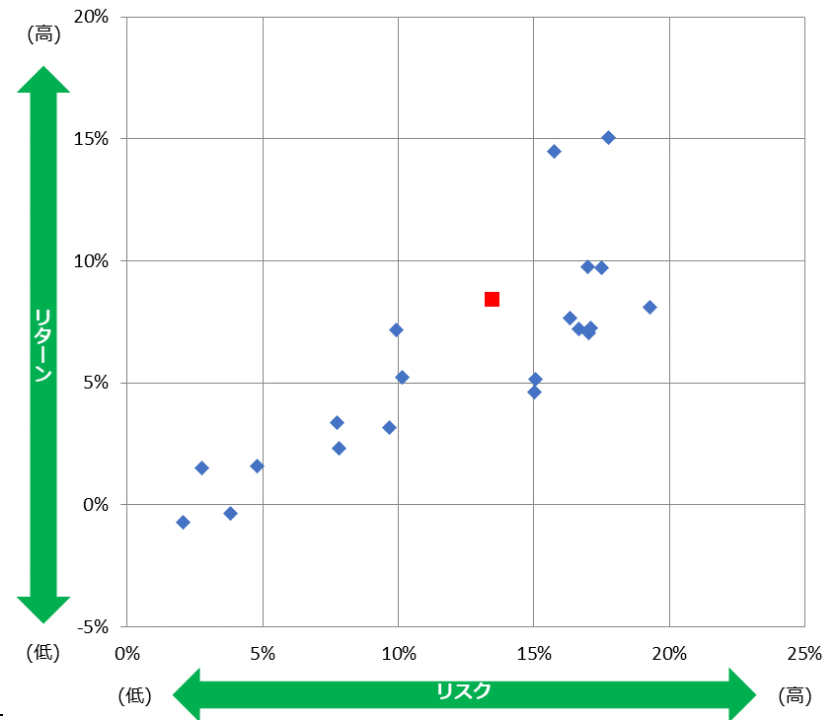
### 2 投資信託預り残高上位20銘柄のコスト・リターン/リスク・リターン (1/3) (2023年3月末)

- J Aバンクでは、取扱うファンドの運用実績をお客さま本位の業務運営の観点に基づきチェックし、運用実績が優良なファンドを選定しております。
- 2023年3月末時点の預り残高上位20銘柄の平均コスト0.98%、平均リスク13.46%に対して、平均リターンは8.43%でした。

<預り残高上位20銘柄のコスト・リターン>



<預り残高上位20銘柄のリスク・リターン>



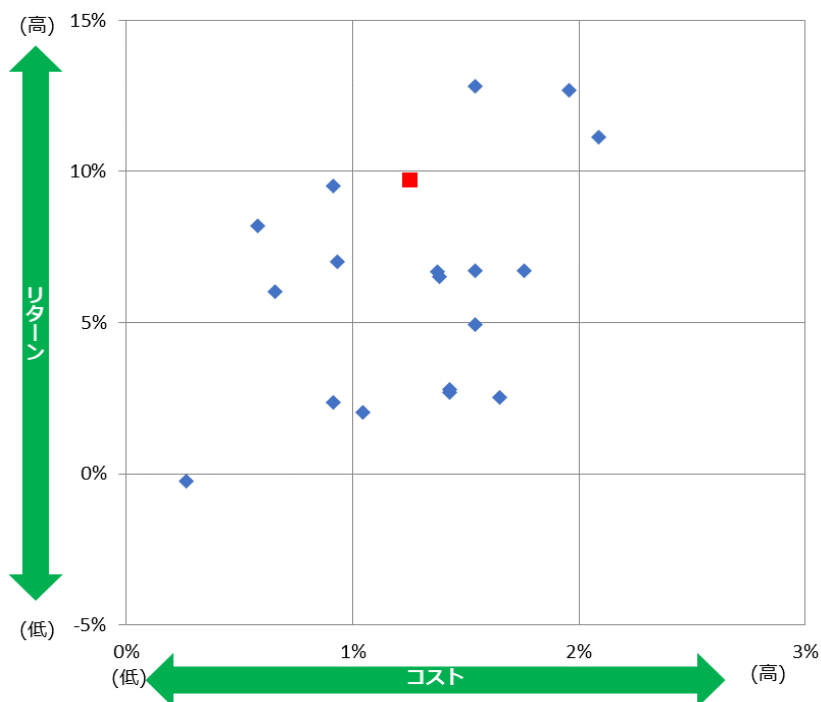
※ 各ファンドのコスト・リスク・リターンは、次のページに記載しております。  
※ 赤い点は平均値を示しています。

## Ⅱ.比較可能な共通 K P I

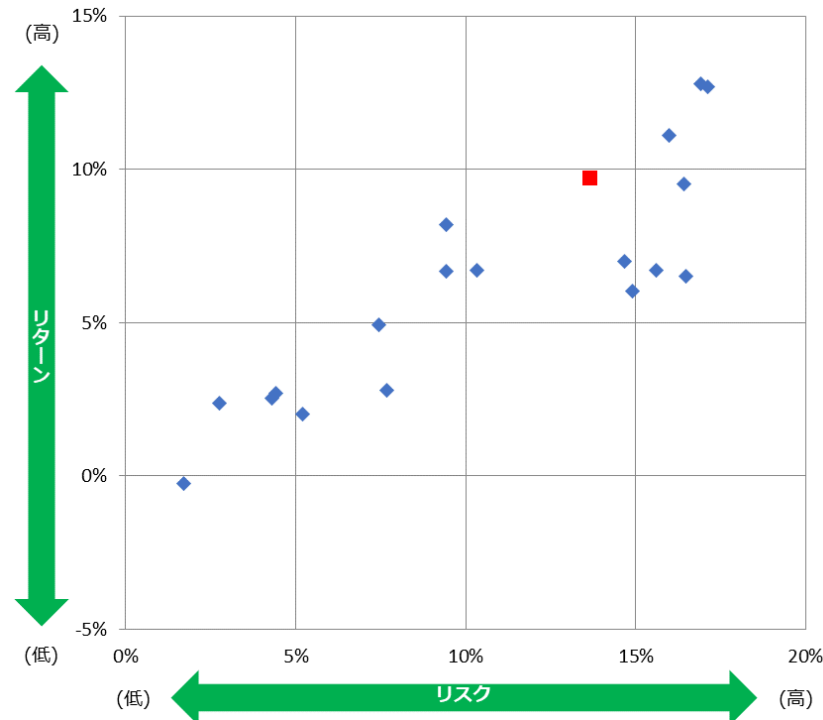
### 2 投資信託預り残高上位20銘柄のコスト・リターン/リスク・リターン (2/3) (2022年3月末)

- 2022年3月末時点の預り残高上位20銘柄の平均コスト1.26%、平均リスク13.66%に対して、平均リターンは9.72%となりました。

<預り残高上位20銘柄のコスト・リターン>



<預り残高上位20銘柄のリスク・リターン>



※ 各ファンドのコスト・リスク・リターンは、次のページに記載しております。  
※ 赤い点は平均値を示しています。

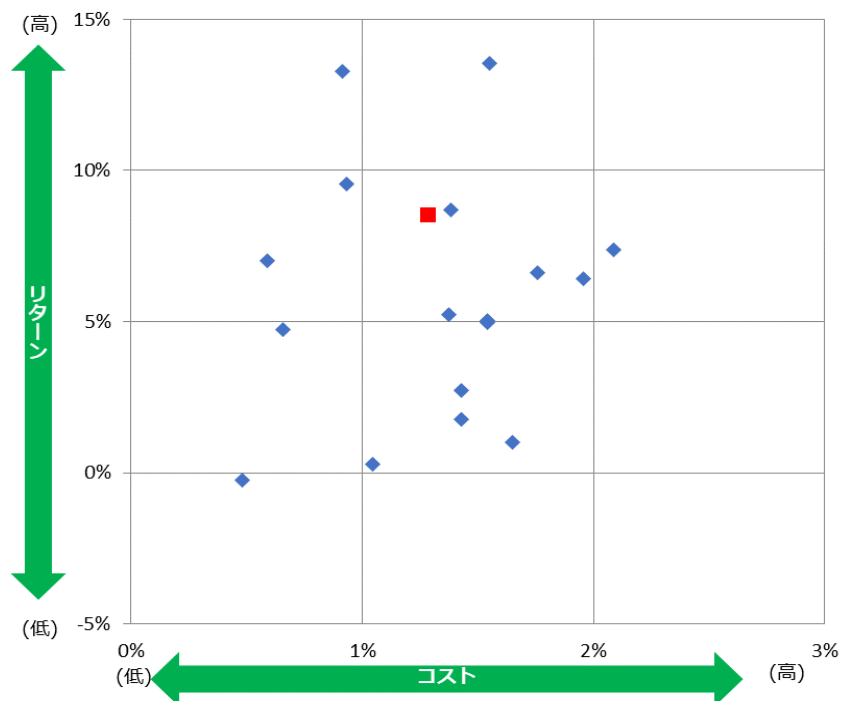


## Ⅱ.比較可能な共通 K P I

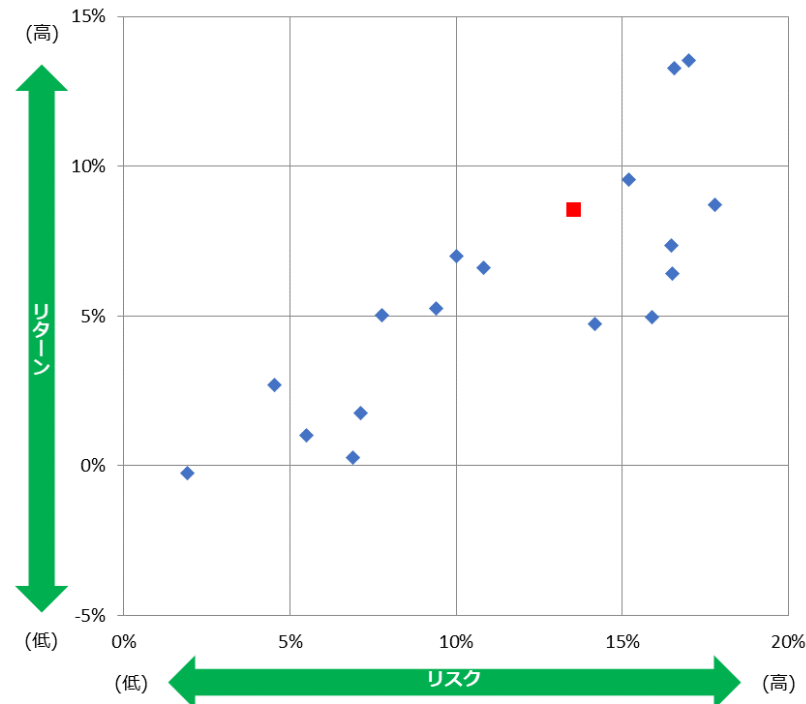
### 2 投資信託預り残高上位20銘柄のコスト・リターン/リスク・リターン (3/3) (2021年3月末)

- 20年3月末時点の預り残高上位20銘柄の平均コスト1.28%、平均リスク13.52%に対して、平均リターンは8.54%でした。

<預り残高上位20銘柄のコスト・リターン>



<預り残高上位20銘柄のリスク・リターン>



※ 各ファンドのコスト・リスク・リターンは、次のページに記載しております。  
※ 赤い点は平均値を示しています。

## Ⅱ.比較可能な共通K P I

### 2 投資信託預り残高上位20銘柄のコスト・リターン/リスク・リターン (1/3) (2023年3月末)

	ファンド名	運用会社	リターン (年率)	リスク (年率)	コスト 全体
1	日米6資産分散ファンド <sup>®</sup> (資産形成コース)	農林中金全共連アセットマネジメント(株)	3.16%	9.68%	1.16%
2	つみたてNISA米国株式 S&P500	農林中金全共連アセットマネジメント(株)	15.05%	17.74%	0.50%
3	セゾン資産形成の達人ファンド	セゾン投信(株)	9.73%	17.50%	1.54%
4	長期厳選投資 おおぶね	農林中金全共連アセットマネジメント(株)	14.48%	15.74%	1.43%
5	セゾン・グローバルバランスファンド	セゾン投信(株)	7.18%	9.92%	0.58%
6	日米6資産分散ファンド <sup>®</sup> (安定運用コース)	農林中金全共連アセットマネジメント(株)	-0.34%	3.81%	1.16%
7	つみたてNISA日本株式 日経225	農林中金全共連アセットマネジメント(株)	7.26%	17.10%	0.39%
8	農中日経225オープン	農林中金全共連アセットマネジメント(株)	7.05%	17.04%	0.91%
9	ダイワ・グローバルREIT・オープン	大和アセットマネジメント(株)	8.09%	19.30%	1.96%
10	JA資産設計ファンド(成長型)	農林中金全共連アセットマネジメント(株)	3.37%	7.75%	1.54%
11	NZAM日本好配当株オープン3ヵ月決算型	農林中金全共連アセットマネジメント(株)	7.20%	16.67%	1.39%
12	世界の財産3分法ファンド(毎月分配型)	日興アセットマネジメント(株)	5.23%	10.14%	1.38%
13	JA海外株式ファンド	農林中金全共連アセットマネジメント(株)	9.76%	16.99%	2.09%
14	DIAMハッピークローバー毎月決算コース	アセットマネジメントOne(株)	2.31%	7.81%	1.43%
15	JA日本債券ファンド	農林中金全共連アセットマネジメント(株)	-0.72%	2.06%	0.26%
16	JA TOPIXオープン	農林中金全共連アセットマネジメント(株)	5.17%	15.06%	0.94%
17	JA資産設計ファンド(安定型)	農林中金全共連アセットマネジメント(株)	1.59%	4.78%	1.43%
18	DIAM世界好配当株オープン毎月決算	アセットマネジメントOne(株)	7.65%	16.33%	1.54%
19	J-REITインデックス(毎月分配型)	農林中金全共連アセットマネジメント(株)	4.62%	15.04%	0.66%
20	Oneニッポン債券オープン	アセットマネジメントOne(株)	1.52%	2.76%	0.91%
	残高上位20ファンドの残高合計/残高加重平均値		8.43%	13.46%	0.98%

※ 2023年3月末基準時点における共通K P Iの対象となるファンド数は20本となります。

※ 当指標は、設立から5年が経過したファンドを対象として、リターン・リスク・コストを算出して表示しております。

## Ⅱ.比較可能な共通K P I

### 2 投資信託預り残高上位20銘柄のコスト・リターン/リスク・リターン (2/3) (2022年3月末)

	ファンド名	運用会社	リターン (年率)	リスク (年率)	コスト 全体
1	セゾン資産形成の達人ファンド	セゾン投信(株)	12.81%	16.91%	1.54%
2	セゾン・バンガード・グローバルバランスファンド	セゾン投信(株)	8.19%	9.42%	0.58%
3	農中日経225オープン	農林中金全共連アセットマネジメント(株)	9.53%	16.42%	0.91%
4	ダイワ・グローバルREIT・オープン	大和アセットマネジメント(株)	12.69%	17.12%	1.96%
5	J A資産設計ファンド(成長型)	農林中金全共連アセットマネジメント(株)	4.92%	7.45%	1.54%
6	N Z A M日本好配当株オープン3ヵ月決算型	農林中金全共連アセットマネジメント(株)	6.52%	16.48%	1.39%
7	世界の財産3分法ファンド(毎月分配型)	日興アセットマネジメント(株)	6.67%	9.44%	1.38%
8	J A海外株式ファンド	農林中金全共連アセットマネジメント(株)	11.13%	15.98%	2.09%
9	D I A Mハッピークローバー毎月決算コース	アセットマネジメントOne(株)	2.80%	7.69%	1.43%
10	J - R E I Tインデックス(毎月分配型)	農林中金全共連アセットマネジメント(株)	6.02%	14.90%	0.66%
11	J A資産設計ファンド(安定型)	農林中金全共連アセットマネジメント(株)	2.69%	4.42%	1.43%
12	J A T O P I Xオープン	農林中金全共連アセットマネジメント(株)	7.00%	14.67%	0.94%
13	J A資産設計ファンド(積極型)	農林中金全共連アセットマネジメント(株)	6.72%	10.33%	1.76%
14	D I A M世界好配当株オープン毎月決算	アセットマネジメントOne(株)	6.73%	15.61%	1.54%
15	Oneニッポン債券オープン	アセットマネジメントOne(株)	2.36%	2.76%	0.91%
16	J A日本債券ファンド	農林中金全共連アセットマネジメント(株)	-0.26%	1.70%	0.26%
17	農中US債券オープン	農林中金全共連アセットマネジメント(株)	2.02%	5.21%	1.05%
18	J A海外債券ファンド	農林中金全共連アセットマネジメント(株)	2.52%	4.31%	1.65%
19					
20					
	残高上位20ファンドの残高合計/残高加重平均値		9.72%	13.66%	1.26%

※ 2022年3月末基準時点における共通K P Iの対象となるファンド数は18本となります。

※ 当指標は、設立から5年が経過したファンドを対象として、リターン・リスク・コストを算出して表示しております。

## Ⅱ.比較可能な共通K P I

### 2 投資信託預り残高上位20銘柄のコスト・リターン/リスク・リターン (3/3) (2021年3月末)

	ファンド名	運用会社	リターン (年率)	リスク (年率)	コスト 全体
1	セゾン資産形成の達人ファンド	セゾン投信(株)	13.55%	16.99%	1.55%
2	セゾン・バンガード・グローバルバランスファンド	セゾン投信(株)	7.01%	10.00%	0.59%
3	ダイワ・グローバルREIT・オープン	大和アセットマネジメント(株)	6.43%	16.50%	1.96%
4	J A資産設計ファンド(成長型)	農林中金全共連アセットマネジメント(株)	5.02%	7.77%	1.54%
5	農中日経225オープン	農林中金全共連アセットマネジメント(株)	13.27%	16.56%	0.91%
6	N Z A M日本好配当株オープン3ヵ月決算型	農林中金全共連アセットマネジメント(株)	8.71%	17.80%	1.39%
7	J A T O P I Xオープン	農林中金全共連アセットマネジメント(株)	9.55%	15.21%	0.94%
8	世界の財産3分法ファンド(毎月分配型)	日興アセットマネジメント(株)	5.24%	9.39%	1.38%
9	D I A Mハッピークローバー毎月決算コース	アセットマネジメントOne(株)	1.76%	7.14%	1.43%
10	J - R E I Tインデックス(毎月分配型)	農林中金全共連アセットマネジメント(株)	4.75%	14.19%	0.66%
11	J A海外株式ファンド	農林中金全共連アセットマネジメント(株)	7.37%	16.49%	2.09%
12	J A資産設計ファンド(安定型)	農林中金全共連アセットマネジメント(株)	2.71%	4.52%	1.43%
13	J A資産設計ファンド(積極型)	農林中金全共連アセットマネジメント(株)	6.60%	10.82%	1.76%
14	D I A M世界好配当株オープン毎月決算	アセットマネジメントOne(株)	4.97%	15.90%	1.54%
15	J A日本債券ファンド	農林中金全共連アセットマネジメント(株)	-0.26%	1.91%	0.48%
16	農中U S債券オープン	農林中金全共連アセットマネジメント(株)	0.27%	6.90%	1.05%
17	J A海外債券ファンド	農林中金全共連アセットマネジメント(株)	1.02%	5.50%	1.65%
18					
19					
20					
	残高上位20ファンドの残高合計/残高加重平均値		8.54%	13.52%	1.28%

※ 2021年3月末基準時点における共通K P Iの対象となるファンド数は17本となります。

※ 当指標は、設立から5年が経過したファンドを対象として、リターン・リスク・コストを算出して表示しております。