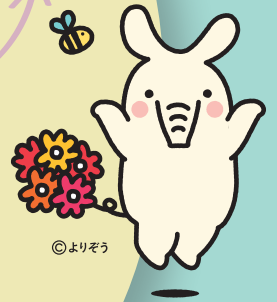


JAしまねで

はじめるぞう

キャンペーン



期間中、**給与振込**の新規ご指定で

最大 4,000円プレゼント!



期間 令和6年2月1日～5月31日

期間中、
JAしまねで
給与振込
(5万円以上)の
新規ご指定を
いただくと
右記の取引に
応じて
もれなく
プレゼント

+ ●JAバンクアプリご利用 ➔ ① **2,000円プレゼント!**

+ ●JAバンクアプリご利用
●JAネットバンクご利用 ➔ ② **3,000円プレゼント!**

+ ●JAバンクアプリご利用
●JAネットバンクご利用
●JAカード会員 ➔ ③ **4,000円
プレゼント!**

※JAバンクアプリ、JAネットバンク、JAカードについては、新規および既存のいずれも対象とします。



期間中、
JAカード新規ご入会 ➔ ④ **1,000円プレゼント!**

ただし、上記③に該当する方は除きます。

【プレゼント方法】 令和6年8月上旬頃に①～③に該当する方は給与振込口座、④に該当する方はカード代金支払い口座にお振込みします。

【お取引の条件】

給与振込 / 期間中新たにJAしまねで給与受取口座を指定し、令和6年2～6月において5万円以上の給与のお受取りが確認できた方。

JAバンクアプリ / 令和6年6月末時点でJAバンクアプリのお申込みがある方

JAネットバンク / 令和6年6月末時点でJAネットバンクのお申込みがある方

J A カ ー ド / 令和6年6月末時点でJAカード会員の方 (JAカード (一般・ゴールド)、一体型、単体型、家族カードのいずれかの発券が完了している方)。但し、上記特典④JAカード (一般・ゴールド) 新規ご入会については、新たに一体型、単体型、家族カードのいずれかを申込みいただき、令和6年2～6月に発券が完了した方。※カード代金支払い口座を当JA以外に指定された場合は特典対象外とします。※特典を付与する際にJAカードを退会 (解約) された場合は特典対象外とします。※再発行は対象外とします。※JAコーポレートカード・ビジネスカードは対象外とします。

【注 意 事 項】 ●特典は一人様1回とし、国内在住の個人のお客様に限りです。●特典内容は予告なしに変更する場合があります。

各種ローンの金利優遇もあります 対象商品 住宅ローン・マイカーローン ほか (詳しくはJAしまね窓口までお問い合わせください)

いつでもどこでも残高照会や振込等の様々な取引がスマホ1台で完結!



- 残高照会
- 入出金明細照会
- 投信残高照会
- PayB(払込票決済)
- 通帳レス口座
- 定期預入明細照会



- 振込・払込(ペイジー)
- 定期貯金
- ローン繰上返済
- カードローン
- マネーフォワード for JAバンク(家計簿アプリ)

※ JAバンクアプリ・JAネットバンク機能のうち「投信残高照会」「通帳レス口座」「定期貯金」「ローン繰上返済」「カードローン」は、対象外の商品・案件があります。また、「マネーフォワード for JAバンク」は、株式会社マネーフォワードが運営しています。JAバンクの運営ではありません。お問い合わせは、株式会社マネーフォワードまでご連絡ください。

JAバンクアプリの詳細はこちらから

JAバンクアプリ

<https://www.jabank.org/app/>

JAネットバンクの申込はこちらから

JAネットバンク

<https://www.jabank.jp/>

JAグループの特典がいっぱい! JAカード

初年度
年会費無料



JA直売所で
ご請求時に

5%割引

JA-SSで
ご請求時に
1円につき

2円割引

Aコープ・グリーンセンター
・購売店舗等(直売所、給油所は除く)

通常ポイントに
加えて

+2%還元

JAカード特典のある
施設はこちら▼



※一部対象外の店舗、施設や商品、サービスがございます。※+2%ポイント還元特典は、JAグループが運営するAコープ・購買店舗・JAタウン等の施設でのご利用が対象です。JA直売所・ファーマーズマーケット、給油所(JA-SS・ホクレンSS等)でのご利用は、+2%ポイント還元特典の対象外です。※JAカードでのお支払いは、JAカードを登録されている場合でも本特典は適用されません。※本特典は2023年1月現在のものであり、予告なく内容の変更または終了する場合があります。

ご入会方法

JAカード
(キャッシュカード一体型)

お近くのJA店舗で
直接お申込みください。

JAカード
(クレジットカード単機能型)

お近くのJA店舗および
WEBからお申込みいただけます。

WEBからの
お申込みは
こちら



出張・旅行先
でも便利に
ご利用
いただけます!



お引出し・お預入れは便利な「JAのキャッシュカード」で

JAしまねで給与をお受取りいただくと、全国どこでもお引出しができて便利です。

平日日中に無料で利用できる提携ATMがたくさんあります。

(ATM台数) 2022年3月31日現在
(ご利用手数料) 2021年10月1日現在

ATMご利用手数料一覧 (消費税込)

金融機関名	JAバンク	三菱UFJ銀行	セブン銀行	JF マリンバンク	ゆうちょ銀行	イーネット ATM ^{※2}	ローソン ATM	その他銀行・信金等 (MICS提携)
無料ATM台数	約10,700台	約7,000台	約26,200台	約600台	約32,000台	約12,400台	約13,500台	-
お取引内容	入出金	出金	入出金	出金	入出金	入出金	入出金	出金
ご利用手数料								
平日 ^{※1} 8:45~18:00	無料	無料	無料	無料	無料	無料	無料	110円 ^{※3}
土曜日 ^{※1} 9:00~14:00	無料	110円	無料	無料	110円	無料	無料	220円 ^{※3}
その他時間帯 ^{※1}	無料	110円	110円	無料	110円	110円	110円	220円 ^{※3}

上記は、JALまねのキャッシュカードをご利用の場合です。祝日が土曜日と重なる場合は、日曜・祝日時間帯のご利用手数料となります。残高照会は時間帯にかかわらず無料でご利用いただけます。

※1: 稼働時間はATMにより異なります。また、ATM稼働時間であってもJALまねのキャッシュカードによるお取引ができない場合がございます。詳しくはお近くのJAまたは利用ATMの掲示等でご確認ください。

※2: イーネットATMはファミリーマート等のコンビニエンスストアに設置されています。

※3: ローソンに設置されているローソン銀行ATM以外のATMはサービス内容が異なる場合があります。詳しくはご利用ATMの掲示等でご確認ください。

※4: コンビニエンスストア等の一部の店舗においては、ATMが設置されていない場合、金融機関が直接ATMを設置している場合、他ATM運営会社のATMが設置されている場合があります。「イーネットATMマーク」「ローソン銀行ATMマーク」をご確認のうえ、ご利用ください。

※5: ご利用の金融機関により、手数料が異なる場合がございます。詳しくはご利用ATMの掲示等でご確認ください。

詳しくは、お近くのJAしまね窓口までお問合わせください。